

### Funktion der Backplate

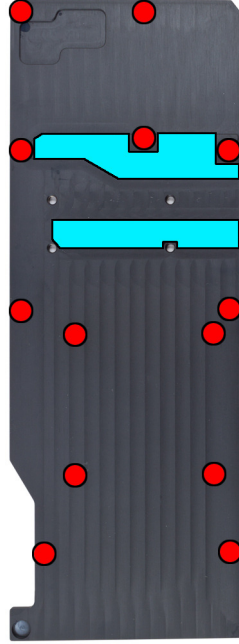
Vielen Dank für den Kauf einer Grafikkarten-Backplate der Firma Aqua Computer. Die Backplate für kryographics GTX 1080/1070 wurde speziell für Grafikkarten des entsprechenden Typs im Referenz-Design (Founders Edition) des Chipherstellers entwickelt. Die Backplate stabilisiert die Grafikkarte und sorgt für eine optimale Wärmeleitung aus dem Spannungsreglerbereich der Grafikkarte. Bitte beachten Sie, dass die Backplate ausschließlich für die Verwendung mit Wasserkühlern der kryographics Serie entwickelt wurde!

### Montageanleitung

#### Schritt 1:

Legen Sie die Grafikkarte mit montiertem kryographics Wasserkühler flach auf eine ebene Unterlage, sodass die Rückseite der Grafikkarte nach oben gerichtet ist. Die Karte sollte nicht auf der Slotblende aufliegen sondern nur auf dem Wasserkühler. Entfernen Sie alle Schrauben, die den Wasserkühler an der Grafikkarte befestigen.

Legen Sie die Backplate ebenfalls flach auf eine ebene Unterlage, sodass die Gravur nach unten gerichtet ist. Legen Sie in jede der im Bild rot markierten kreisförmigen Vertiefungen der Backplate jeweils einen der schwarzen Kunststoffringe ein. Legen Sie Zerschnitte des mit der Backplate gelieferten Wärme-

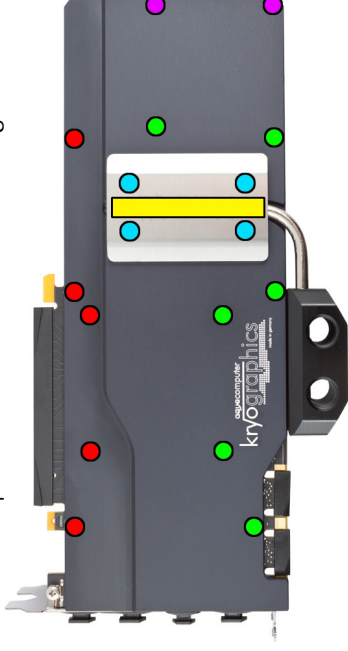


leitpads auf die im Bild blau markierten Bereiche der Backplate auf.

#### Schritt 2:

Heben Sie Grafikkarte und Wasserkühler an und platzieren beide Teile zusammen auf der Backplate. **Achtung:** Grafikkarte und Wasserkühler sind zu diesem Zeitpunkt nicht aneinander befestigt!

Heben Sie alle drei Komponenten und drehen den Stapel um, so dass der Wasserkühler wieder als unterste Komponente zum Liegen kommt. **Achtung:** Backplate, Grafikkarte und Wasserkühler sind zu diesem Zeitpunkt nicht aneinander befestigt



#### Schritt 3:

Befestigen Sie Backplate und Grafikkarte an dem Wasserkühler. Verwenden Sie dazu an den im Bild farbig markierten Positionen folgende Schrauben:

Rote Markierung: fünf Schrauben M2,5 x 8 mm, Senkkopf.

Grüne Markierung: sechs Schrauben M2,5 x 10 mm, Senkkopf.

Violette Markierung: zwei Schrauben M3 x 6 mm, Linsenkopf.

#### Schritt 4:

Lösen Sie die drei Schrauben am Anschlussterminal des Wasserkühlers und entfernen Sie das Terminal.

Entfernen Sie die zwei Dichtungen zwischen Terminal und Kupferboden und legen Sie in die entsprechenden Dichtungsbetten des Heatpipe-Anschlusssterminals der Backplate ein. Montieren Sie das Heatpipe-Anschlussterminal mit den soeben entfernten Schrauben am Wasserkühler.

#### Schritt 5:

Tragen Sie eine dünne Schicht Wärmeleitpaste in der Heatpipe-Nut auf die Backplate auf (im Bild gelb markiert).

#### Schritt 6:

Positionieren Sie die Heatpipe vorsichtig in der Heatpipe-Nut der Backplate. Legen Sie die passende Edelstahlabdeckung über der Heatpipe auf die Backplate auf und befestigen Sie die Platte mit vier Schrauben M3 x 5 (im Bild blau markiert).

#### Schritt 7:

Die Backplate ist nun fertig auf der Karte montiert. Stellen Sie sicher, dass sowohl die Backplate als auch der Wasserkühler auf allen zu kühlenden Bauteilen plan aufliegt. Nehmen Sie die Grafikkarte nicht in Betrieb, falls die Backplate oder der Kühler nicht korrekt aufliegen sollten, sondern wiederholen Sie die Montage! Die Schrauben dürfen nur mäßig angezogen werden! Beachten Sie auch die Hinweise in der Anleitung des Wasserkühlers!

### ACHTUNG!

**Nichtbeachtung dieser Montageanleitung kann zu schweren Schäden führen. Die Aqua Computer GmbH & Co. KG übernimmt keine Gewährleistung oder Garantie bei fehlerhafter Montage.**

Vielen Dank und viel Spaß mit Ihrem neuen Produkt.