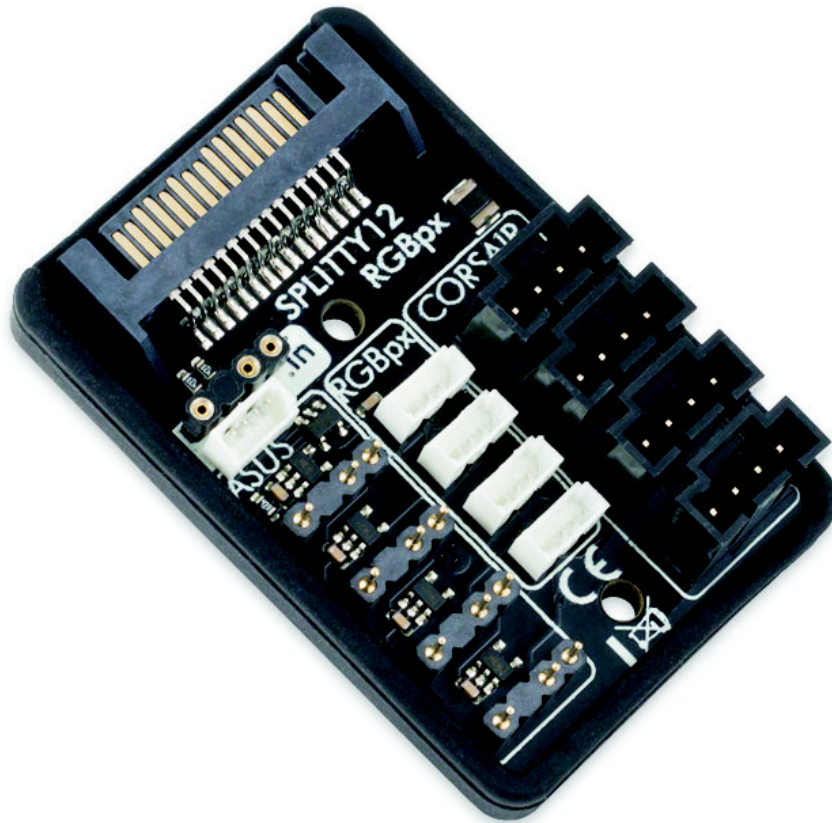


# Betriebsanleitung

## RGBpx Splitty12 ACTIVE



Dieser Splitter kann zum Anschluss von bis zu 12 Beleuchtungskomponenten an einen einzigen RGBpx- oder ARGB-Ausgang verwendet werden. Alle zwölf Ausgänge sind parallel angeschlossen, alle angeschlossenen Komponenten werden identisch angesteuert. Die Spannungsversorgung erfolgt für alle Ausgänge über einen SATA-Stromversorgungsstecker.

### Eingangssignal

Das Eingangssignal kann entweder über den RGBpx-Steckverbinder oder den Mainboard-typischen Steckverbinder eingespeist werden, beide Steckverbinder sind mit „in“ beschriftet. Verbinden Sie einen der Stecker mit einem RGBpx-Ausgang eines Aqua Computer Gerätes oder einem ARGB-Ausgang eines Mainboards. Es darf nur einer

der Eingangssteckverbinder verwendet werden, niemals beide gleichzeitig!

## Ausgänge

Es stehen insgesamt zwölf Ausgänge zur Verfügung, die alle gleichzeitig verwendet werden können:

- vier RGBpx-Steckverbinder
- vier Mainboard-typische ARGB Steckverbinder
- vier Steckverbinder für ARGB-Beleuchtung an Lüftern des Herstellers Corsair (Serien QL, LL, HD, ML)

An jeden einzelnen Steckverbinder dürfen nicht mehr als 90 LEDs angeschlossen werden, insgesamt dürfen maximal 200 LEDs an den Splitter angeschlossen werden. Sollen mehr LEDs angeschlossen werden, verwenden Sie zusätzliche aktive Splitter.

Bei deutlicher Überschreitung der maximal zulässigen Stromaufnahme von 4,5 A unterbricht der Splitter die Spannungsversorgung für alle Ausgänge. Schalten Sie in diesem Fall den PC komplett aus. Prüfen Sie alle angeschlossenen Komponenten auf eventuelle Kurzschlüsse und reduzieren Sie die Anzahl der angeschlossenen LEDs, bevor Sie den PC wieder einschalten.

**Achtung: Maximale Strombelastbarkeit des Splitters von 4,5 A nicht überschreiten!**

## Befestigung

Der Splitter kann mittels des selbstklebenden Klettbands beliebig im Gehäuse befestigt werden, alternativ stehen zwei Befestigungsbohrungen zur Verfügung.

## Lieferumfang

Ein RGBpx Splitty12 ACTIVE

Ein RGBpx-Kabel (Ersatzteilnummer 53261)

Ein RGBpx-Adapter (Ersatzteilnummer 53285)

Zwei Schrauben M3 x 10 mm (Ersatzteilnummer 91180)

Zwei Sechskantmuttern M3 (Ersatzteilnummer 91017)

Selbstklebendes Klettband